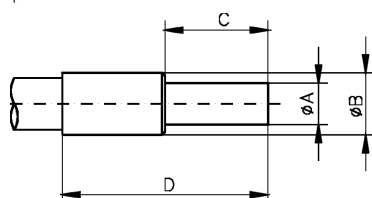
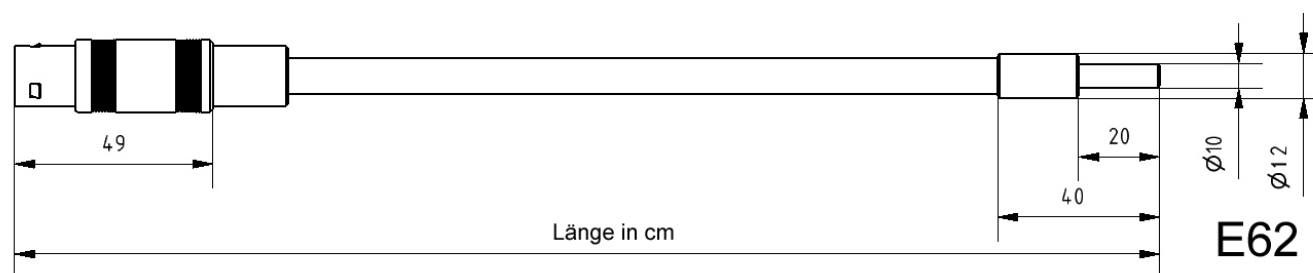
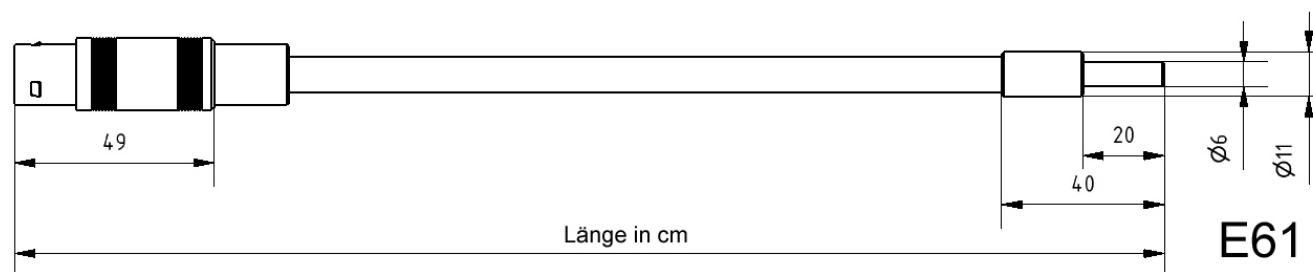


PUNKTUELLE BELEUCHTUNG 1ARMIGE LICHTLEITER FLEXIBEL

101839	3.5 LL KLQ06.00 MP E61 0050 A
101840	3.5 LL KLQ06.00 MP E61 0100 A
101841	3.5 LL KLQ06.00 MP E61 0150 A
101842	3.5 LL KLQ06.00 MP E61 0200 A
101843	3.5 LL KLQ06.00 MP E61 0300 A
101844	3.5 LL KLQ06.00 MP E61 0500 A
212907	4.0 LL KLQ06.00 MP E61 0100 G
208665	4.0 LL KLQ06.00 MP E61 0150 G
101845	4.5 LL KLQ06.00 MP E61 0050 A
101846	4.5 LL KLQ06.00 MP E61 0100 A
101847	4.5 LL KLQ06.00 MP E61 0150 A
101848	4.5 LL KLQ06.00 MP E61 0200 A
101849	4.5 LL KLQ06.00 MP E61 0300 A
101850	4.5 LL KLQ06.00 MP E61 0500 A
215765	4.5 LL KLQ06.00 MP E61 1000 A
217715	5.0 LL KLQ08.00 MP E88 0800 A
228694	6.0 LL ESPolytec MP E62 0100 G
228573	6.0 LL KLQ06.00 MP E62 0100 G
227933	6.0 LL KLQ06.00 MP E62 0300 G
101851	6.5 LL KLQ08.00 MP E62 0050 A
101852	6.5 LL KLQ08.00 MP E62 0100 A
101853	6.5 LL KLQ08.00 MP E62 0150 A
101853	6.5 LL KLQ08.00 MP E62 0150 A
101854	6.5 LL KLQ08.00 MP E62 0200 A
101855	6.5 LL KLQ08.00 MP E62 0300 A
227968	6.5 LL KLQ08.00 MP E62 0450 A
101856	6.5 LL KLQ08.00 MP E62 0500 A
206396	6.5 LL KLQ08.00 MP E62 1000 A
229538	7.5 LL KLQ08.00 MP E62 0100 G
229385	7.7 LL KLQ08.00 PV E62PVC 0300 HCP
229385	7.7 LL KLQ08.00 PV E62PVC 0300 HCP
229417	7.7 LL KLQ08.00 PV E62PVC 0300 G
229417	7.7 LL KLQ08.00 PV E62PVC 0300 G
229417	7.7 LL KLQ08.00 PV E62PVC 0300 G
229122	8.0 LL KLQ08.00 MP E62 0150 HCP
229123	8.0 LL KLQ08.00 MP E62 0150 Q/Q

Lichtaustritt AktivØ OUT	3.5	3.5 mm
Anzahl Arme	LL	1armiger Lichtleiter
Lichteintritt Adapter	KLQ	LEMOSA Selbstverriegelnder Lichtleiteranschluss
Für Lichtquellen AktivØ OUT	06.00	Aktiver Lichtaustritt an Lichtquelle
Schlauch / Ummantelung	MP	Aluminium mit Kunststoffüberzug, Schwarz
<i>Schlauchtypen Seite 32-33</i>	PV	Polyvinylchlorid (PVC), Schwarz
	MS	Schutzschlauch VA mit Silikon-Kautschuk-Ummantelung, grau
Endhülse	E61	Typenbezeichnung, Standard Werkstoff: V2A Edelstahl
	E62PVC	Typenbezeichnung, Werkstoff: PVC, Polyvinylchlorid
Gesamtlänge	0050	cm
Fasertyp	A	Acryl / POF (Polymer-optische Faser)
<i>Fasertypen Seite 34</i>	G	Glas
	HCP	Hard Clad / Hardcoatfaser
	Q	Quarz

www.FASEROPTIK-HENNING.de



Fokussiervorsätze siehe Zubehör Seite 23

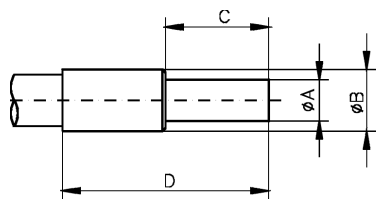
PUNKTUELLE BELEUCHTUNG 2ARMIGE 3ARMIGE 4ARMIGE LICHTLEITER FLEXIBEL

101857	3.5 LL2 KLQ06.00 MP E61 0050 A
101858	3.5 LL2 KLQ06.00 MP E61 0100 A
101859	3.5 LL2 KLQ06.00 MP E61 0150 A
101860	3.5 LL2 KLQ06.00 MP E61 0200 A
229069	3.7 LL2 KLQ06.00 MP ES 0100 G
222691	4.5 LL2 KLQ06.00 MP E61 0100 G
101861	4.5 LL2 KLQ08.00 MP E61 0050 A
101862	4.5 LL2 KLQ08.00 MP E61 0100 A
101863	4.5 LL2 KLQ08.00 MP E61 0150 A
101864	4.5 LL2 KLQ08.00 MP E61 0200 A
229384	5.4 LL2 KLQ08.00 PV E62PVC 0300 HCP
229383	5.4 LL2 KLQ08.00 PV E62PVC 0300 Q/Q
229416	5.4 LL2 KLQ08.00 PV E62PVC 0300 G
228948	6.8 LL2 KLQ10.00 MP E62 0100 A

101865	3.5 LL3 KLQ08.00 MP E61 0050 A
101866	3.5 LL3 KLQ08.00 MP E61 0100 A
101867	3.5 LL3 KLQ08.00 MP E61 0150 A
101868	3.5 LL3 KLQ08.00 MP E61 0200 A
226957	3.5 LL3 KLQ08.00 MP E61 0250 A

228470	4.0 LL4 KLQ08.00 MP E61 0100 G
228569	4.0 LL4 KLQ08.00 MP E61 0200 G
228570	4.0 LL4 KLQ08.00 MP E61 0300 G

Fokussiervorsätze siehe Zubehör Seite 27



Lichtaustritt AktivØ OUT
Anzahl Arme
Lichteintritt Adapter
Für Lichtquellen AktivØ OUT
Schlauch / Ummantelung
Schlauchtypen Seite 32-33

Endhülse

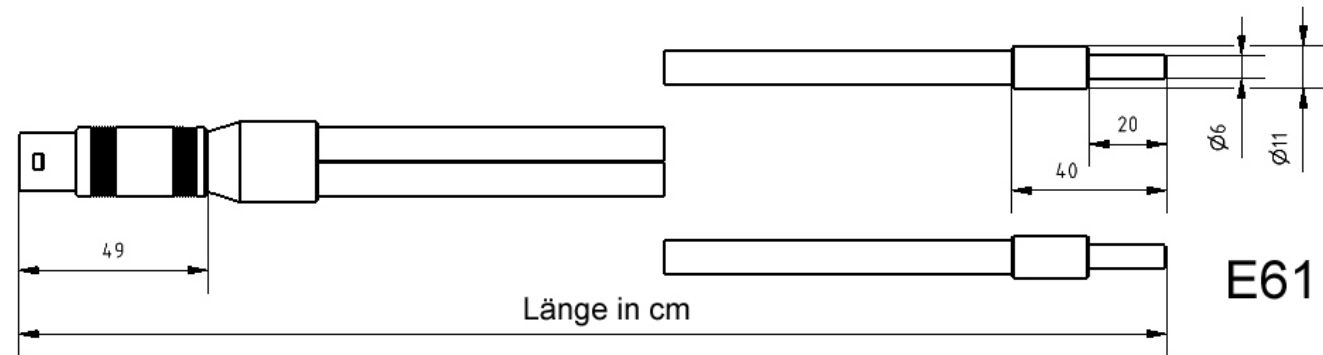
Gesamtlänge

Fasertyp

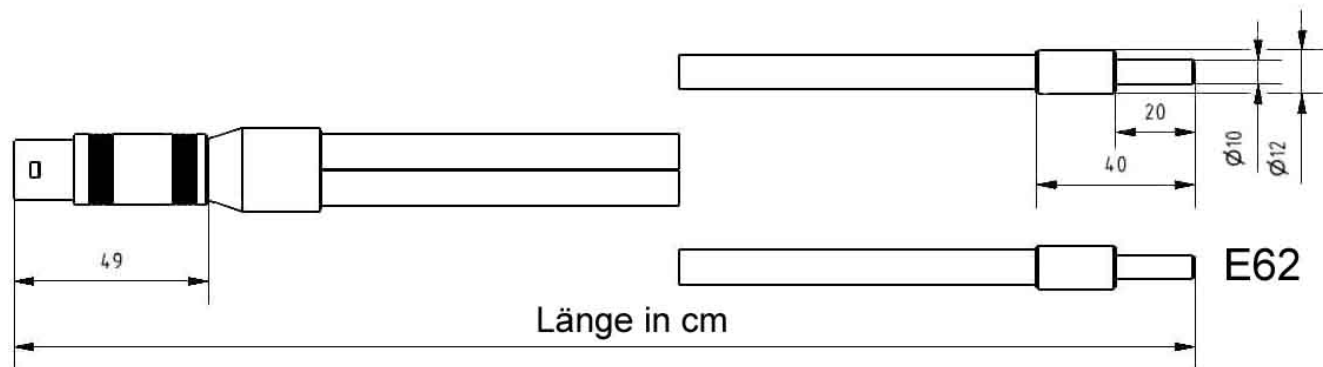
Fasertypen Seite 34

3.5	3.5 mm am Einzelarm
LL2	2armiger Lichtleiter, LL3armiger Lichtleiter, LL4armiger Lichtleiter
KLQ	LEMOSA Selbstverriegelnder Lichtleiteranschluss
06.00	Aktiver Lichtaustritt an Lichtquelle
MP	Aluminium mit Kunststoffüberzug, Schwarz
PV	Polyvinylchlorid (PVC), Schwarz
MS	Schutzschlauch VA mit Silikon-Kautschuk-Ummantelung, grau
E61	Typenbezeichnung, Standard Werkstoff: V2A Edelstahl
ES	Typenbezeichnung, Sonderbauform
E62PVC	Typenbezeichnung, Werkstoff: PVC, Polyvinylchlorid
0050	Armlänge in cm
A	Acryl / POF (Polymer-optische Faser)
G	Glas
HCP	Hard Clad / Hardcoatfaser
Q	Quarz

www.FASEROPTIK-HENNING.de



E61



E62